

ALMENNAR SKÝRINGAR - LÁGSPENNA/SMÁSPENNA:

Allar lágspennu lagnir í veggj eru huldar og ídregnar í 16 - 20mm plastpípur, nema annað komi fram á teikningu .

Allar lagnir frá netbakka að 1. dós skal vera 20mm rör.

Allar smáspennu lagnir í veggj eru huldar og ídregnar í 20mm plastpípur, nema annað komi fram á teikningu .

Hæðir tengla eru 200mm, nema annað komi fram á teikningu .

Hæð tengla við rofa sé í sömu hæð og rofinn .

Hæðir rofa frá fullfrágengnu gólfu eru 1100mm, nema annað komi fram á teikningu .

Öll mál eru gefin upp í mm og er alltaf miðað við fullfrágengið gólf .

Öll mál miðast við miðja dós, nema annað sé tekið fram .

Viðá er til sérteikninga arkitekts varðandi nákvæmar staðsetningar á búnaði og innréttingum .

Greinar eru ekki sýndar í öllum tilfellum að töflu, en eru þá merktar viðkomandi töflu .

Frágangur sökkulskautstenginga skulu vera í samræmi við tæknilega tengiskilmála rafvetu .

Rofgeta varnarbúnaðar skal vera 10kA nema annað komi fram.

Sjálfvör í töflum skulu vera af gerð C (IEC 60898-1) nema annað komi fram.

Lekaliðar og lekaliðavör skulu vera AC/DC, þar sem við á skal kennilína vars vera af gerð C.

Dósir fyrir rofa og tengla skulu vera 73 mm plastdósir

Dósir fyrir loftaljos eru 82mm plastdósir

20mm rör að öllum eldaveladösum.

Hæð á veggloppum á stigapöllum miðast við hæð frá stigaprepi.

Öll útljos ofan við hurð eru í 2200mm frá full frágengnu gólfu.

Taka skal mið af fjöldi og stærð strengja við val á stærð tengidösa .

Allar raflagnir og frágangur þeirra skulu vera í samræmi við reglugerð um raforkuvirki .

Pessar skýringar eiga við ef annað kemur ekki fram á teikningu .

Stengir skulu vera með NYM eða NYY einangrun eftir aðstæðum nema annað komi fram í gögnum.

Brunabétta skal með raflognum í samræmi við merkingu brunahóifa á aðaluppdrætti.

Lampar skulu valdir og settir upp í samræmi við fyrirmæli framleiðanda IEC 60598 og uppfylla staðla

1 Möguleiki á lögnum ef salerni er sett upp

2 Upp við loft við hurðamótor

--- Pipulögn í gólfjörðu

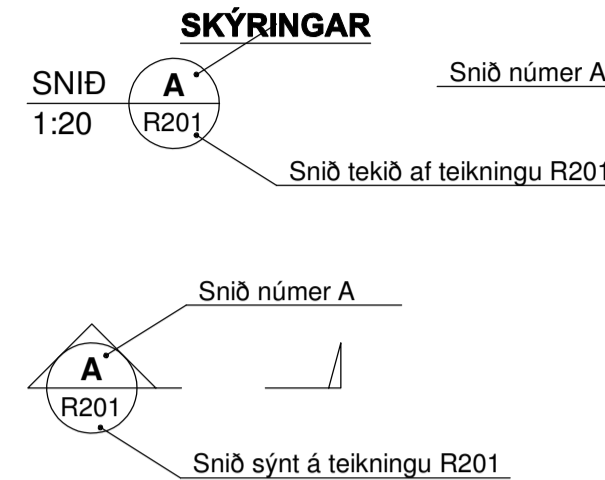
~ Lausataug

FRÁGANGUR LAGNA GEGNUM BRUNASKILRÚM:

Þar sem raflagnir liggja í gegnum brunaskilrúm skal þétta með fullnægjandi hætti: T.d - Holrúm fyllt með steinull, þétt með eldvamarefni af víðurkenndri gerð.

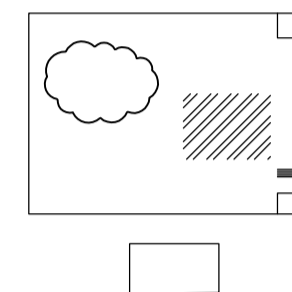
Lágspenna - tákn :

- ↷ Einfaldur rofi
- ↷ Tvöfaldur rofi
- Þrýstirofi
- ↷ Samrofi
- ↷ Tvöfaldur Samrofi
- ↷ Krossrofi
- |— Hreyfiskynjari í lofti
- ↷ Hreyfiskynjari í vegg
- ↷ Einfaldur tengill
- ↷ Einfaldur utanliggjandi tengill
- ↷ Tvöfaldur tengill
- ↷ Tengill í sömu hæð og rofi.
- D4.7.2 Tengidós nr.2 á grein 4.7
- Innfeld veggdós 50/73mm
- × Perustæði/lampstæði
- ⊗ Perustæði/lampstæði á vegg
- ⊗ ÚT ljós í lofti
- ⊗ ÚT ljós á vegg
- ⊗ Neyðarljós
- ⊕ Jarðtenging bað
- ✓ Rör upp hæðir
- Rör niður hæðir
- ⊕ Mótor

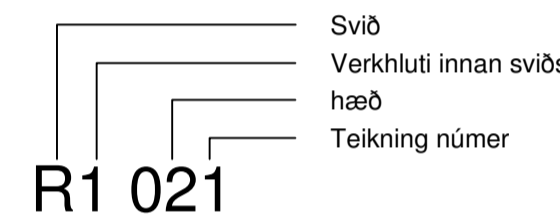


Breytingar eru táknaðar með bókstöfum A, B, C o.s.frv. dregið verður ský utan um allar breytingar, sem gerðar eru á milli útgáfa á hverri teikningu.

Breyting númer A og svæði í biðstöðu eru sýnd sem



Númer teikninga er skv. skýringarmynd hér að neðan.



Verkhuti er táknaðir með númerum og eru sem hér segir:

- 0 - Skýringar
- 1 - Lágspenna - Tenglar
- 2 - Lágspenna - Rofar og ljós
- 3 - Smáspenna
- 4 - Stýrikerfi
- 5 - Brunaviðvörðunarkerfi
- 6 - Eini-numyndir
- 7 - Lóðarteikningar
- 9 - Kerfismyndir

Skjptingar á hæðum eru eftirfarandi

- - Í sökkli (undirstöður, frárennsli)
- 00 - Kjallari
- 01 - 1. hæð
- 02 - 2. hæð
- O.s.frv

Lagnaleiðir að lögnum og loftræsingu:

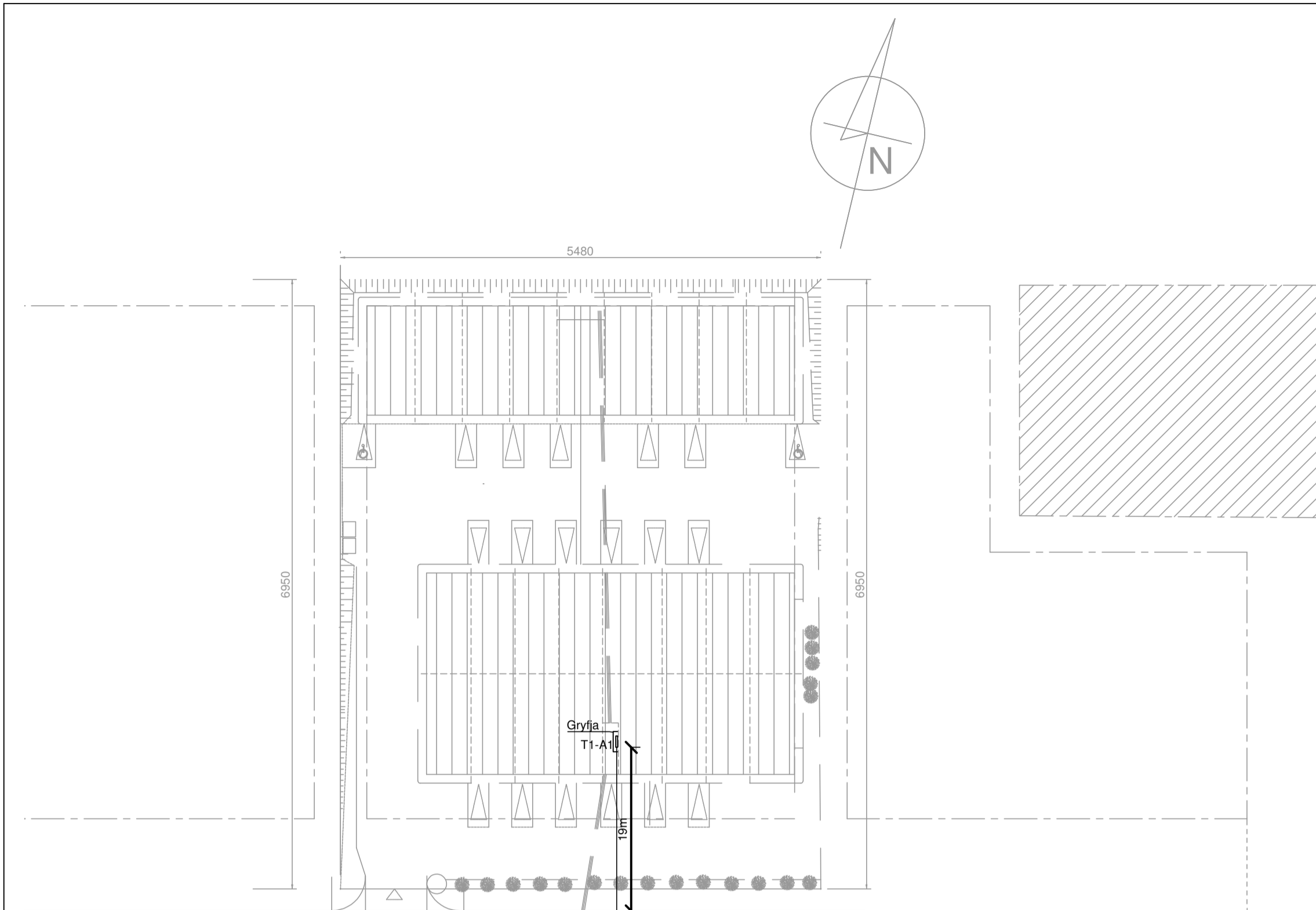
Skoða þarf kerfismyndir loftræsihönnuða fyrir lagnaleiðir að þeirra kerfum. Skoða þarf teikningar:

Útg. Dags. Skýring Hannað/Yfirfarð

VSB
VERKFRÆDISTOFA

Þæjarhrauni 20 / 220 Hafnarfjörður
Kennitala 710795-2899
Sími 585 8600
vsb@vsb.is / www.vsb.is

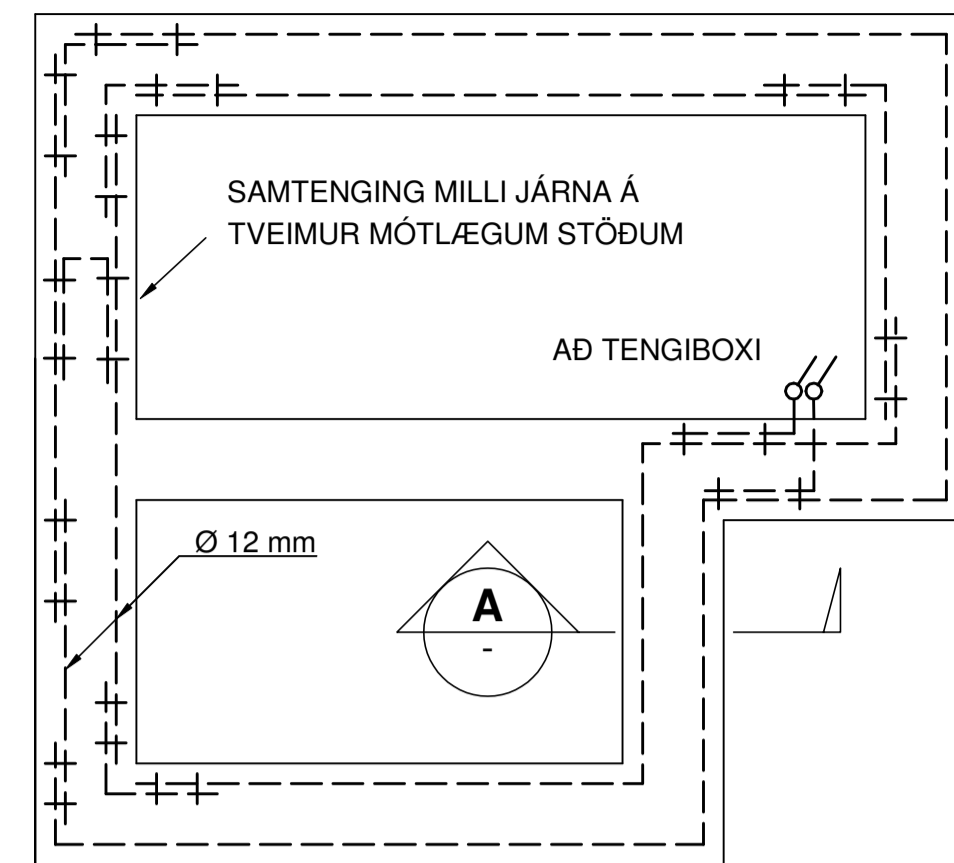
Dagsetning aðaluppdráttar				
Áritun hönnunarstjóra				
Áritun sérhönnuðar				
Örn Guðmundsson Kt: 220961 2739 • om@vsb.is				
Verkefni				
STRAUMHELLA 4 221 HAFNARFJÖRDUR				
Verkhuti				
Rafkerfi				
Almennar skýringar				
Hannað BjG	Teiknað BjG	Yfirfarð ÖG	Kvarði	Síða
		/ A1		-
Dags.	Verkefni	Teikning	Útgáfa	
24.03.2022	22120	R0 000	-	



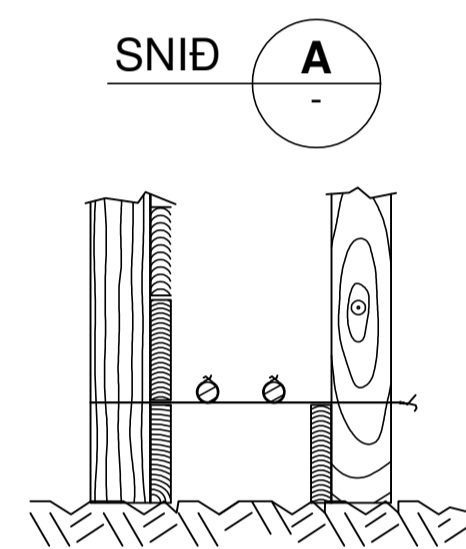
Strauhella

GRUNNMYND SÖKKULVEGGJA

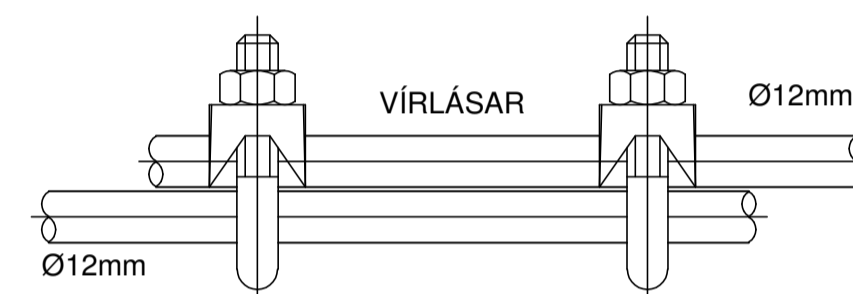
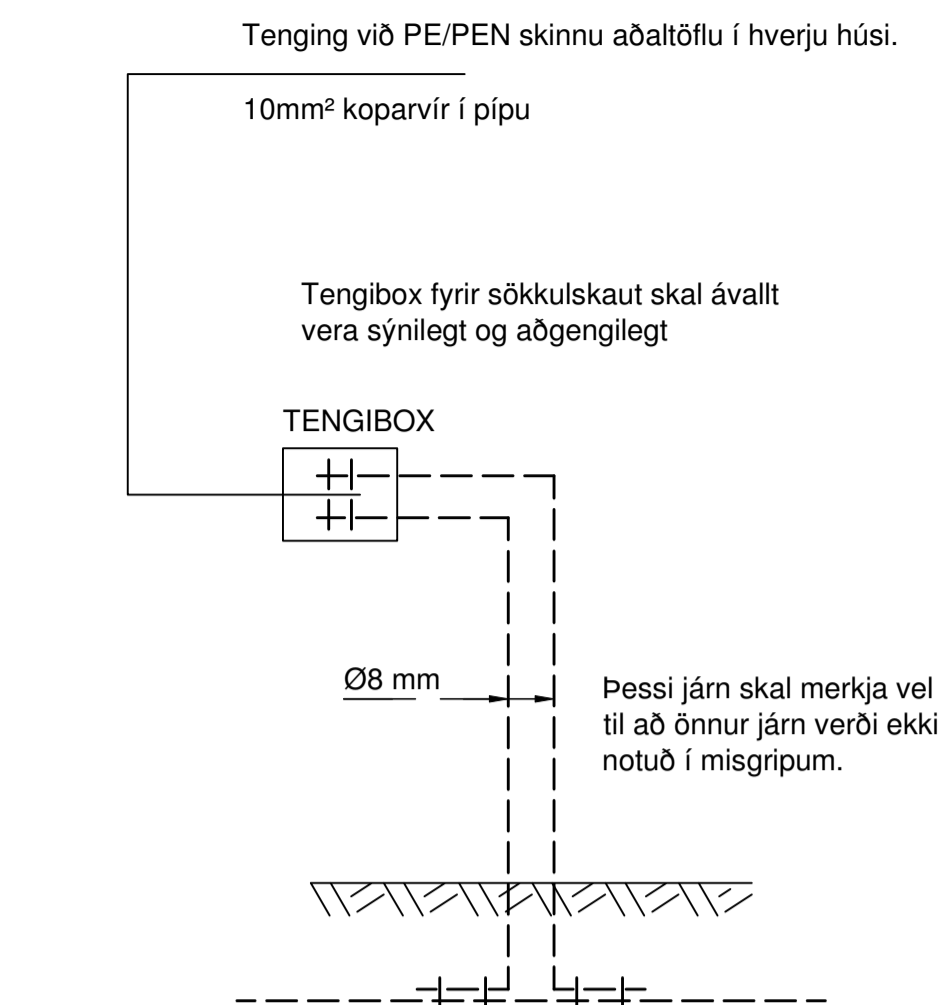
Dæmigerður frágangur



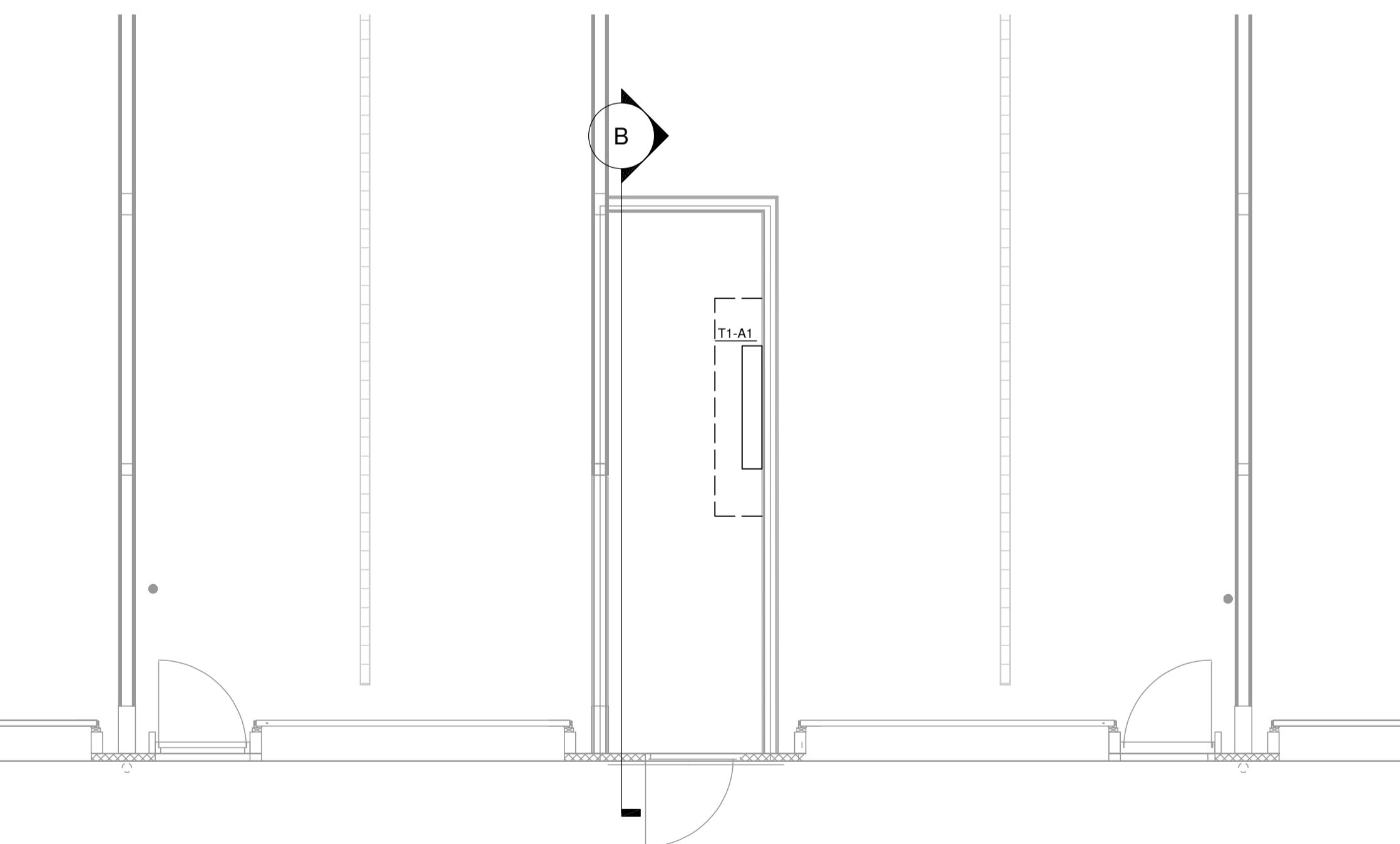
STEYPUVEINN
VÍRLÁSAR
SAMTENGING STEYPUVEINA



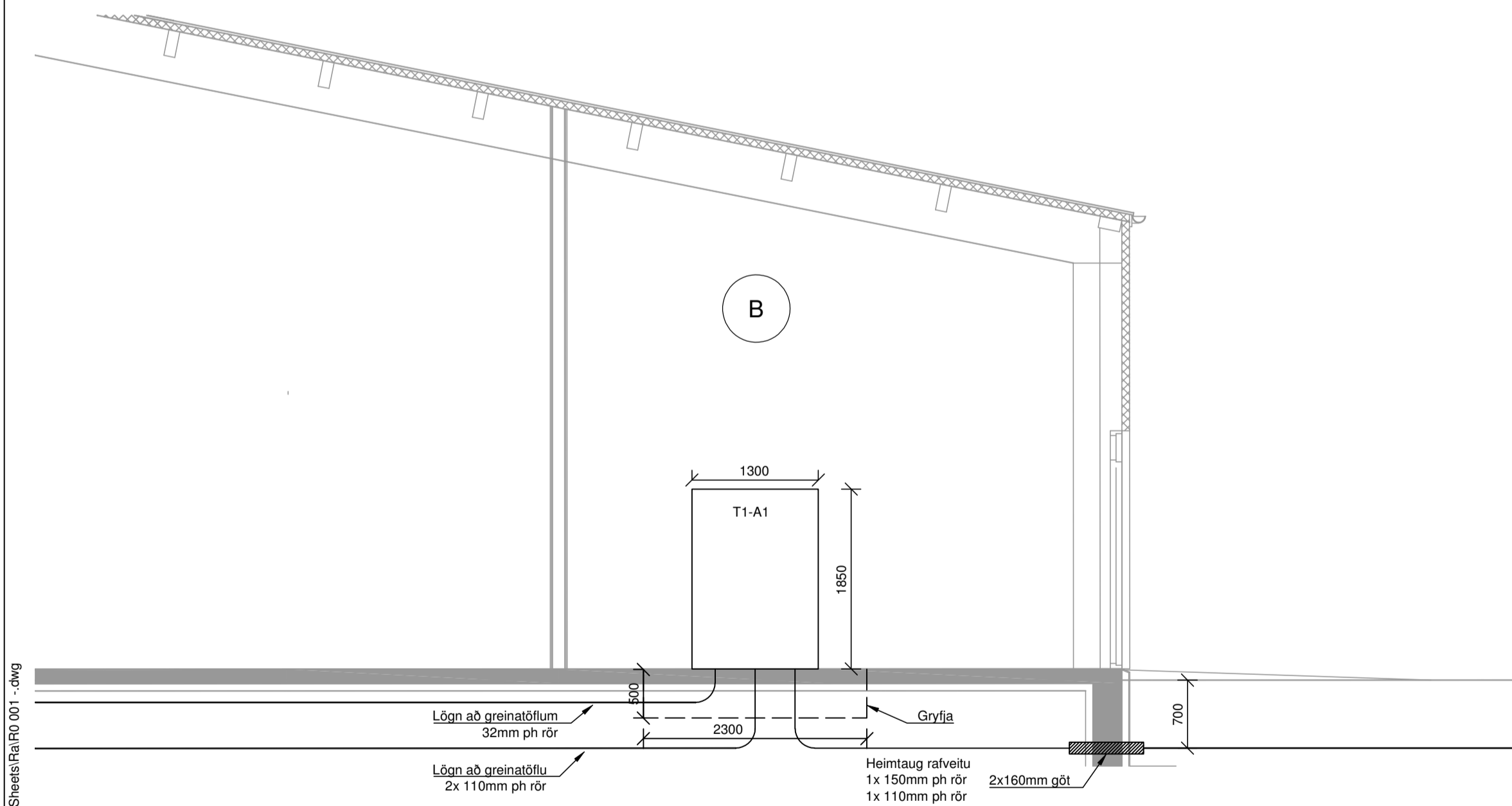
SNID A Í SÖKKULVEGG
Sýnd eru 2 neðstu steypustyrktarjárnin í steypumóti ofan á neðstu mótavírum.



SAMTENGING STEYPUVEINA
Setja skal tvo vírlása á hver samskeyti.



Grunnmynd 1:50



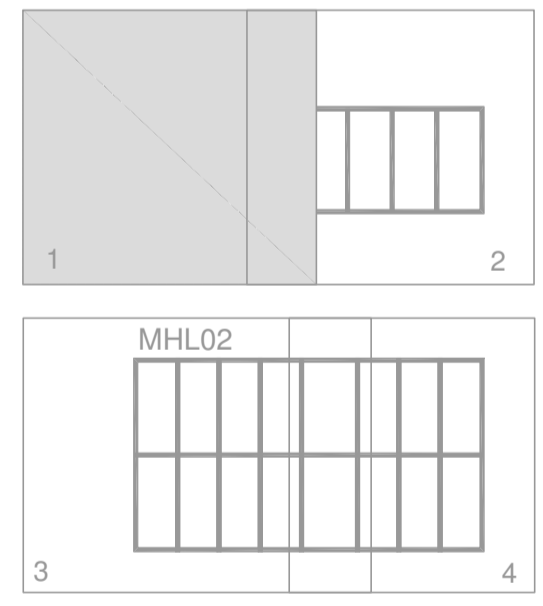
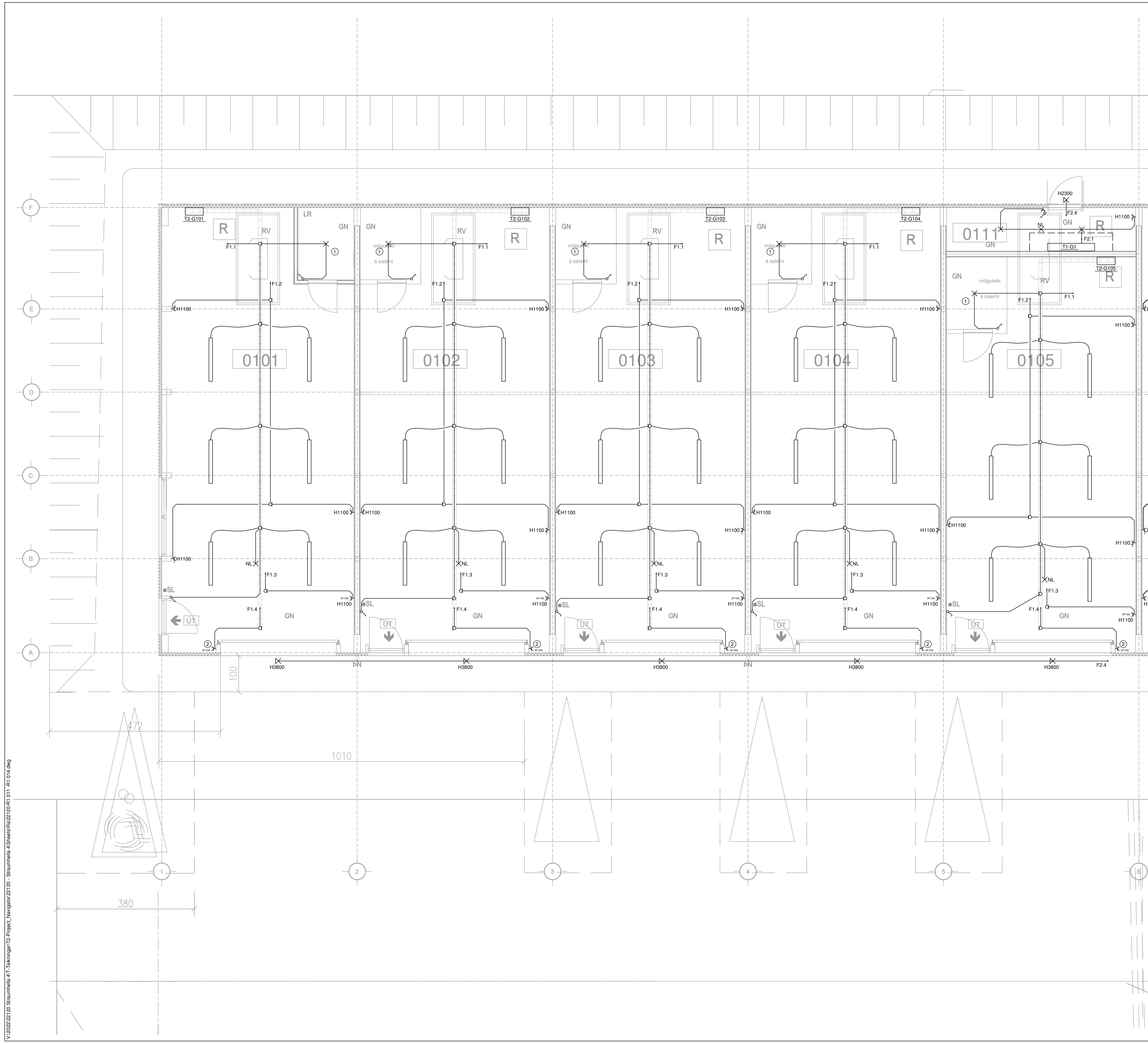
Snið 1:50

Utg. Dags. Skýring Hannað/Yfirfarð

VSB
VERKFRÆDISTOFA

Bæjarhrauni 20 / 220 Hafnarfjörður
Kennitala 710795-2899
Sími 585 8600
vsb@vsb.is / www.vsb.is

Dagsetning aðaluppdráttar					
Aritun hönnunarstjóra					
Aritun sérhönnuðar					
Örn Guðmundsson					
Kt: 220961 2739 • om@vsb.is					
Verkefni					
STRAUHELLA 4					
221 HAFNARFJÖRÐUR					
Verkiut					
Rafkerfi					
Heimtaugateikning og sökkulskaut					
Grunnmynd og snið					
Hannað	Teiknað	Yfirfarð	Kvarði	Síða	
BjG	BjG	ÖG	1:50	/ A1	-
Dags.	Verkefni	Teikning		Útgáfa	
24.03.2022	22120	R0 001		-	



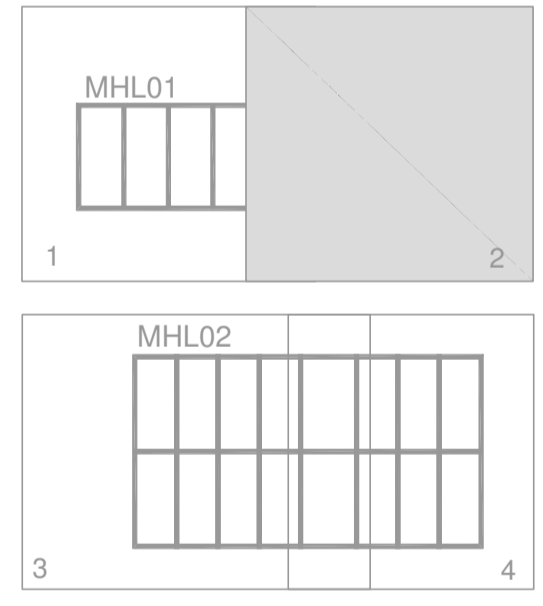
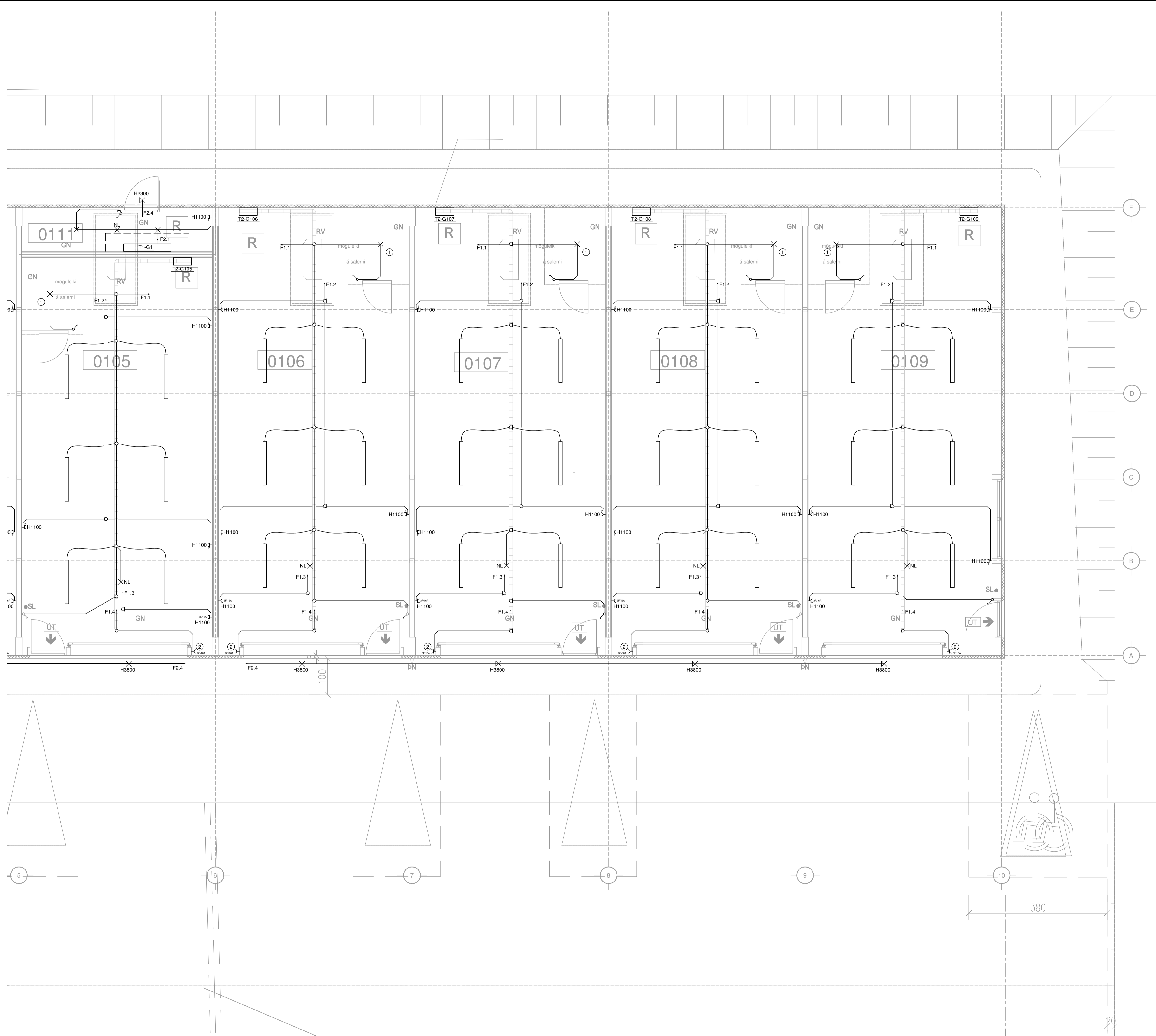
Utg. Dags. Skýring. Hannað/Yfirfarð

VSB
VERKFRÆDISTOFA

Bæjarhrauni 20 / 220 Hafnarfjörður
Kennitala 710795-2899
Sími 585 8600
vsb@vsb.is / www.vsb.is

Dagsetning aðaluppdráttar					
Aritun hönnunarstjóra					
Aritun stjórnunar					
Örn Guðmundsson Kt: 220961 2739 • om@vsb.is					
Verkefni					
STRAUMHELLA 4 221 HAFNARFJÖRDUR					
Verkipti					
Rafkerfi Lágspenna MHL 01 Grunnmynd 1					
Hannað	Teiknað	Yfirfarð	Kvarði	Skala	Síða
BjG	BjG	ÖG	1:50	/ A1	-
Dags.	Verkefni	Teikning		Utgáfa	
24.03.2022	22120	R1 011		-	

V:\2022\22120 Straumhella 4\1\Teikningar\12-Project_Navigator\12-011-R1-014.dwg



Utg. Dags. Skýring Hannað/Yfirfarð

VSB
VERKFRÆDISTOFA

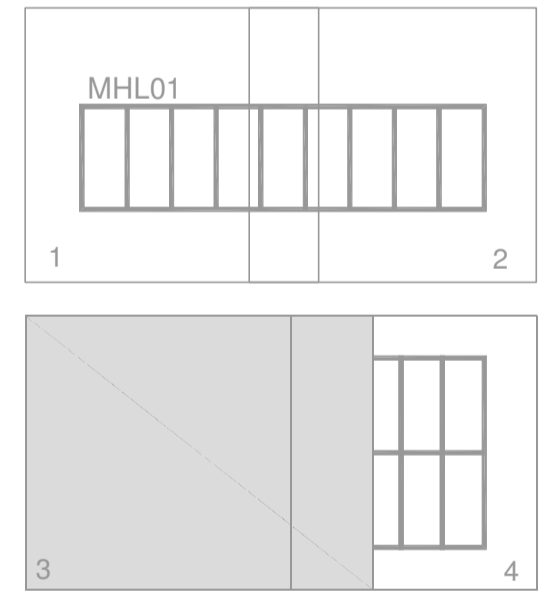
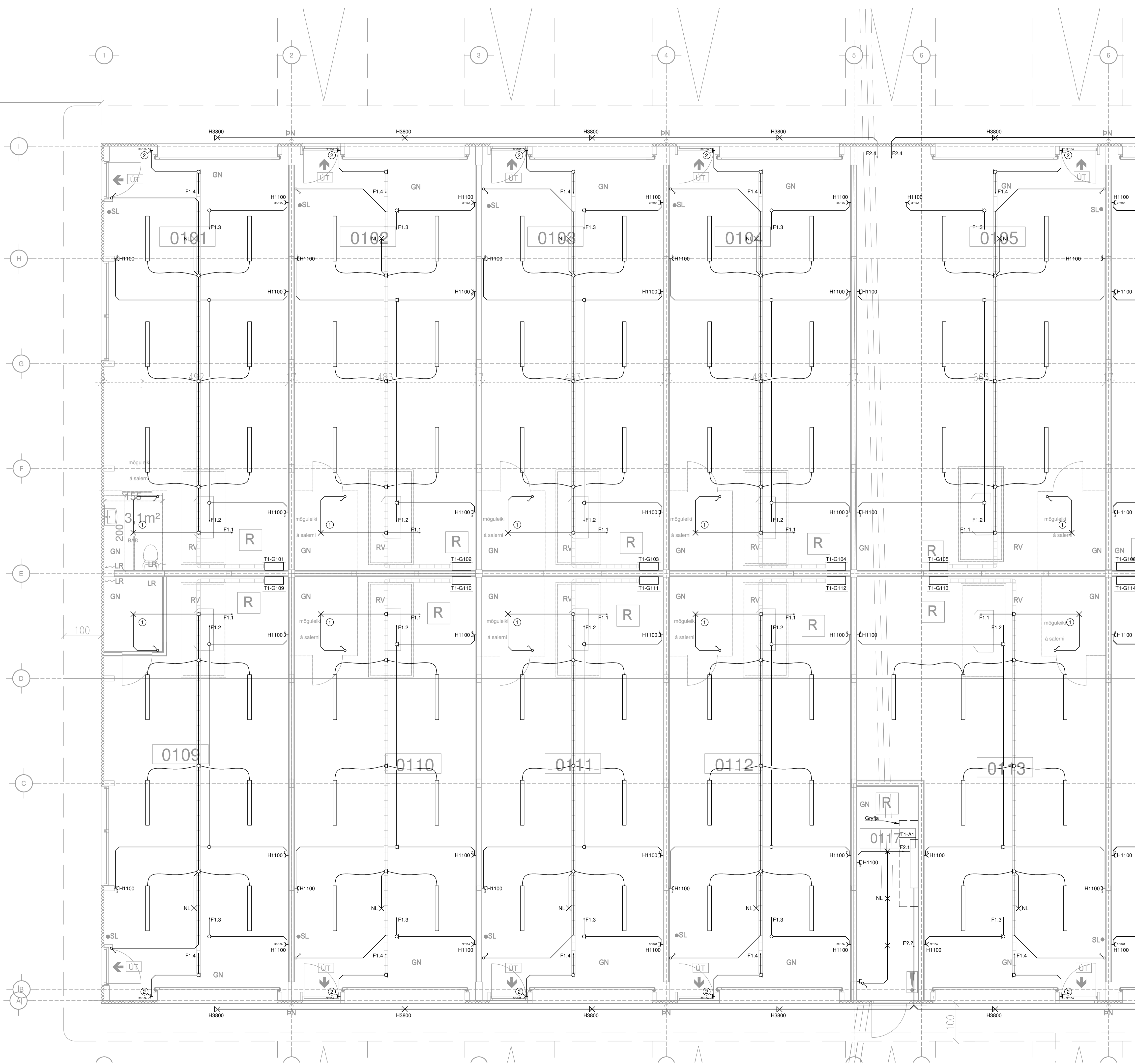
Bæjarhrauni 20 / 220 Hafnarfjörður
Kennitala 710795-2899
Sími 585 8600
vsb@vsb.is / www.vsb.is

Dagsetning aðaluppdráttar					
Aritun hönnunarstjóra					
Aritun stjórnunar					
Örn Guðmundsson Kt: 220961 2739 • om@vsb.is					
Verkefni					
STRAUMHELLA 4 221 HAFNARFJÖRDUR					
Verkipti					
Rafkerfi Lágspenna MHL 01 Grunnmynd 2					
Hannað BjG	Teiknað BjG	Yfirfarð ÖG	Kvarði 1:50	/ A1	Síða -
Dags. 24.03.2022	Verkefni 22120	Teikning R1 012	Utgáfa -		

V:\2022\2120 Straumhella 4\1\Teikningar\2\Project_Navigator\2120 - Straumhella 4\Sheet\Ra2120.R1_011_R1_014.dwg

20

982



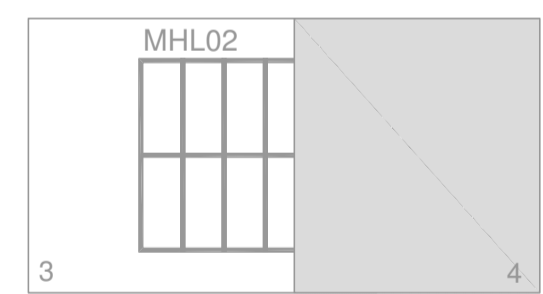
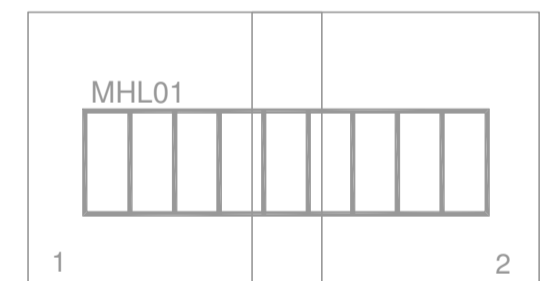
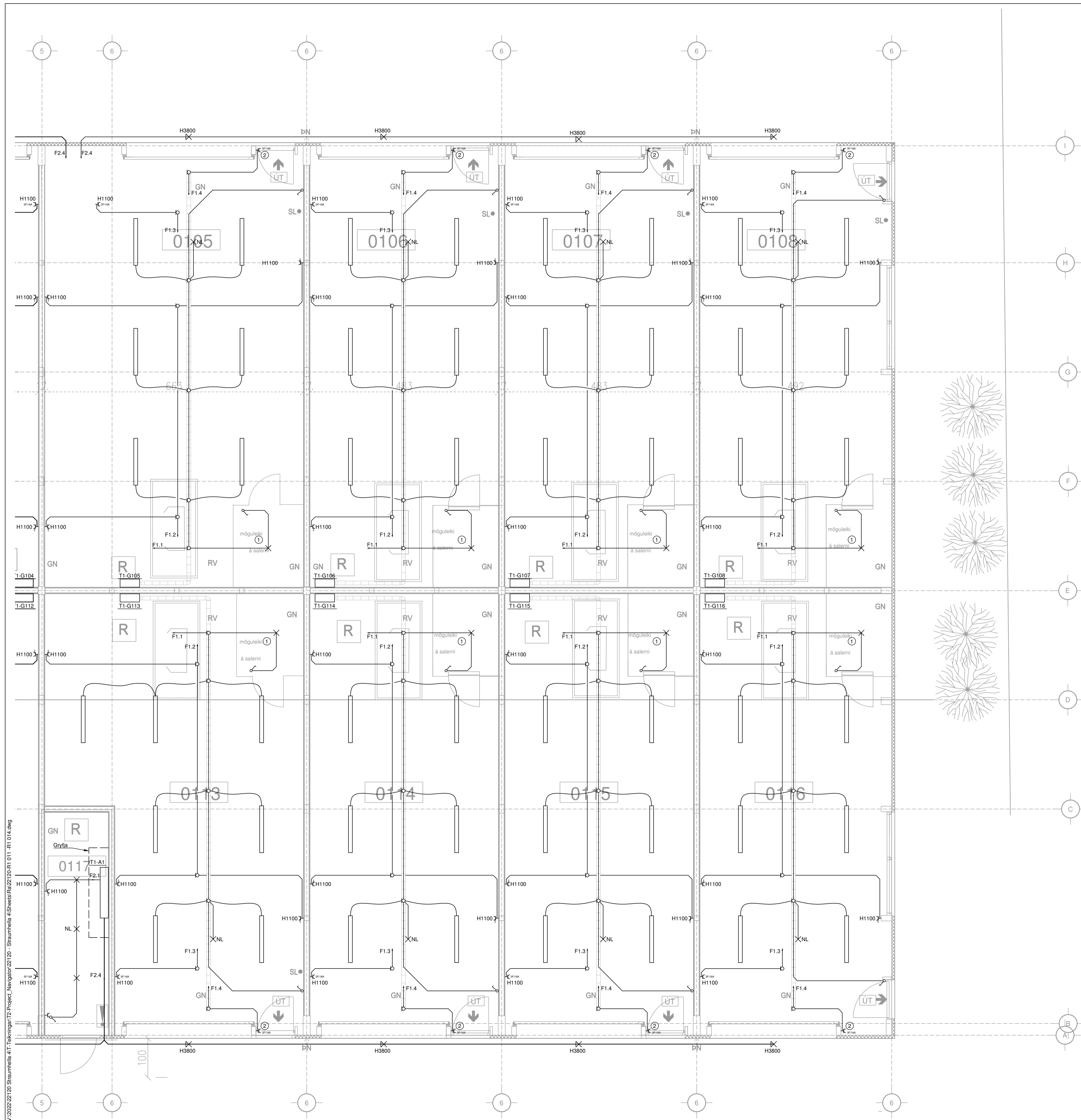
Utg. Dags. Skýring. Hannað/Yfirfarð

VSB
VERKFRÆÐISTOFA

Bæjarhrauni 20 / 220 Hafnarfjörður
Kennitala 710795-2899
Sími 585 8600
vsb@vsb.is / www.vsb.is

Dagsetning aðaluppdráttar					
Áritun hönnunarstjóra					
Áritun sérhönnuðar					
Örn Guðmundsson Ht: 220961 2739 • om@vsb.is					
Verkefni					
STRAUMHELLA 4 221 HAFNARFJÖRDUR					
Verkið					
Rafkerfi Lágspenna MHL02 Grunnmynd 3					
Hannað	Teiknað	Yfirfarð	Kvarði	Síða	
BjG	BjG	ÖG	1:50	/ A1	-
Dags.	Verkefni	Tekning		Utgáfa	
24.03.2022	22120	R1 013		-	

Vi:2022\22120 Straumhella 4\1\Tekningar\12-Project_Navigatör\22120\RF1_011_RF1_014.dwg



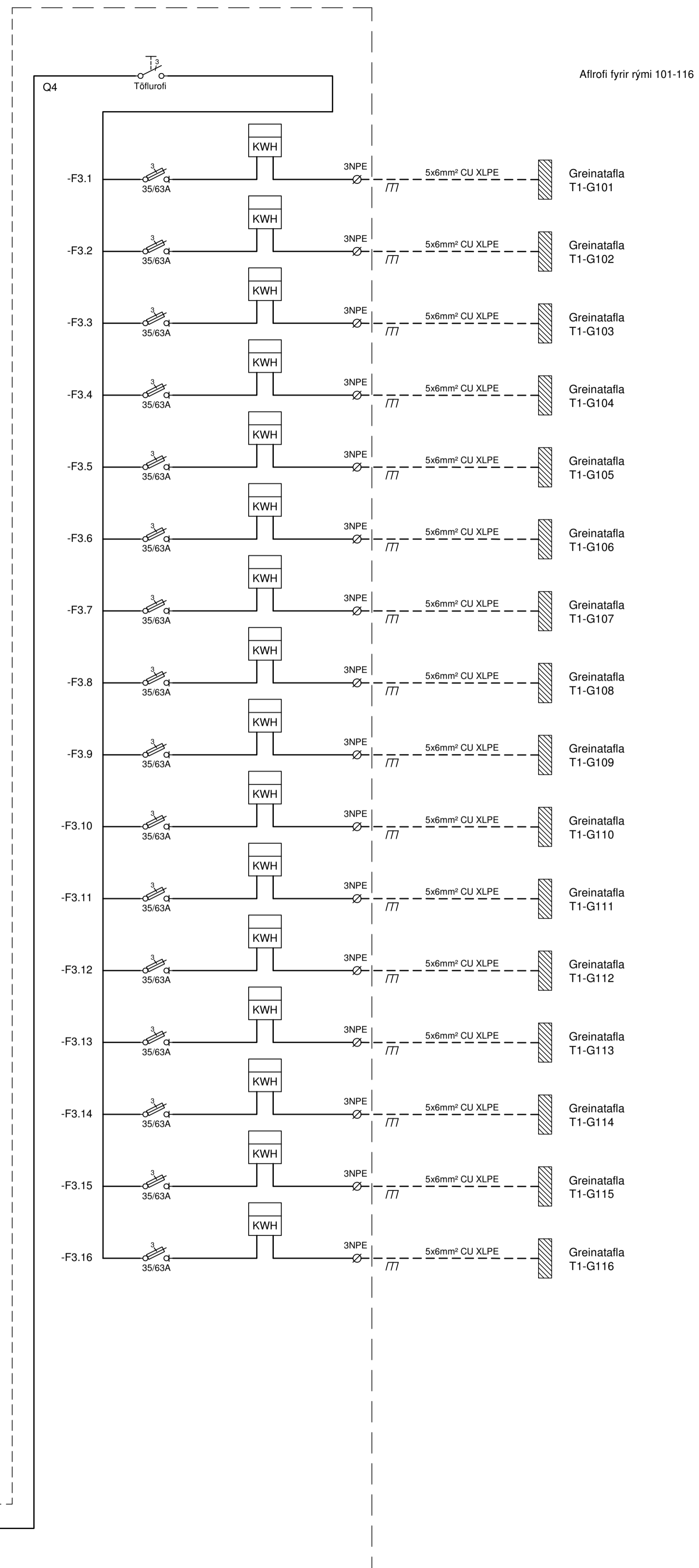
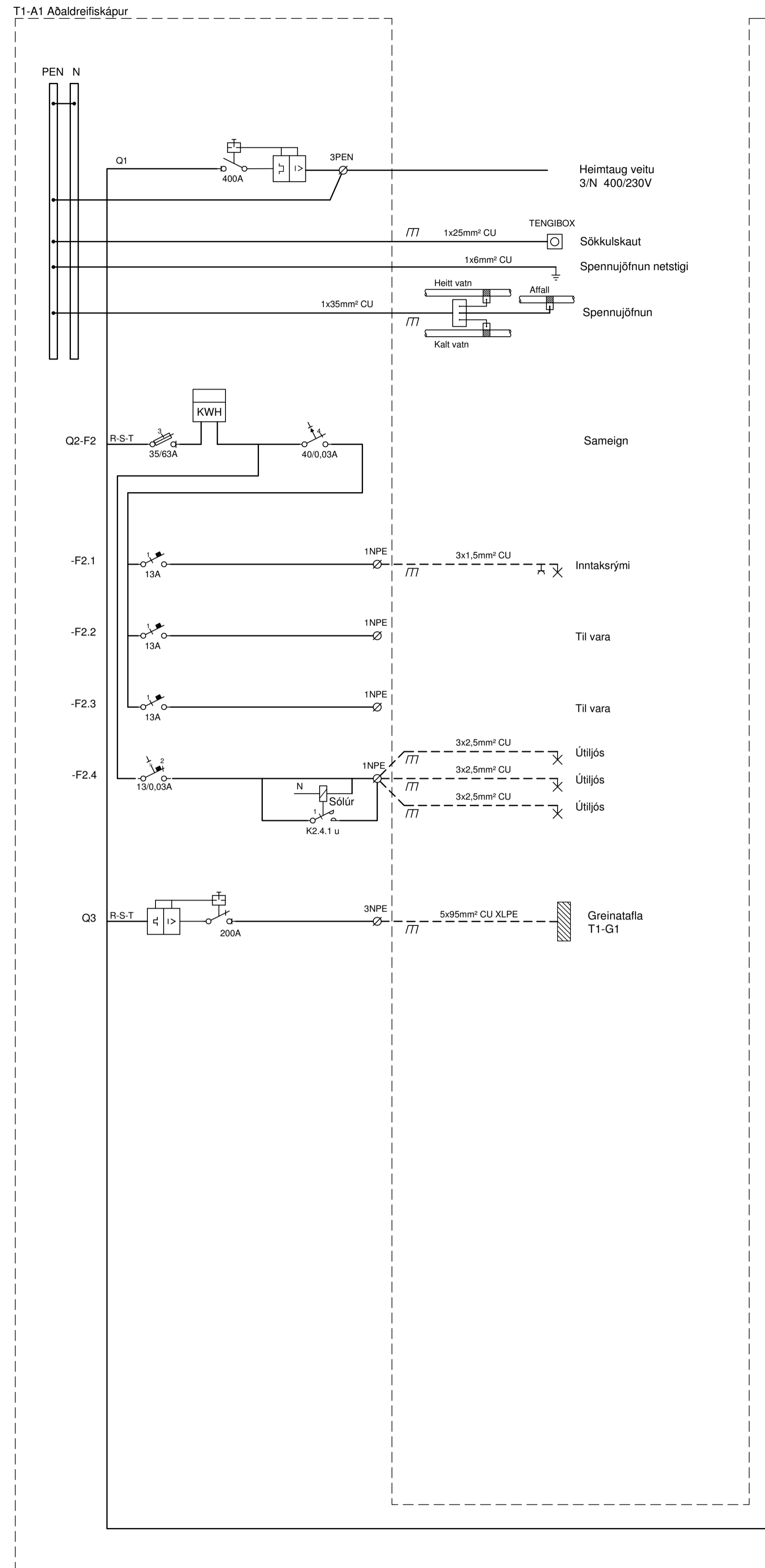
Utg. Dags. Skýring. Hannab/Yfirfarð

VSB
VERKFRÆDISTOFA

Bajarhrauni 20 / 220 Hafnarfjörður
Kennitala 710796-2899
Sími 585 8600
vsb@vsb.is / www.vsb.is

Dagsetning aðaluppdráttar					
Aritun hönnunarstjóra					
Aritun sérhönnuðar					
Örn Guðmundsdóttir Kt: 220961 2739 • or@vsb.is					
Verkefni					
STRAUMHELLA 4					
221 HAFNARFJÖRDUR					
Verkefni					
Rafkerfi					
Lágspenna MHL02					
Grunnmynd 4					
Hannab	Teiknað	Yfirfarð	Kvarði	/ A1	Síða
BjG	BjG	ÖG	1:50		-
Dags.	Verkefni	Tekning			Utgáfa
24.03.2022	22120	R1 014			-

V:\2022\22120 Straumhella 4\1\Teikningar\2\Project_Navigatör\22120\RF1_011_RF1_014.dwg



V:\2022\2120 Straumhella 417\Tekningar\12 Project_Navigator\2120 - Straumhella 4\Sheets\R6\2120-R6_102.dwg

Utg. Dags. Skýring. Hannað/Yfirfarð

VSB
VERKFRÆDISTOFA

Bæjarháru 20 / 220 Hafnarfjörður
Kerfistala 710795-2899
Sími 585 8600
vsb@vsb.is / www.vsb.is

Dagsetning aðaluppdráttar

Aritun hönnunarstjóra

Aritun stórhönnuðar

Örn Guðmundsson
Kt: 220961 2739 • om@vsb.is

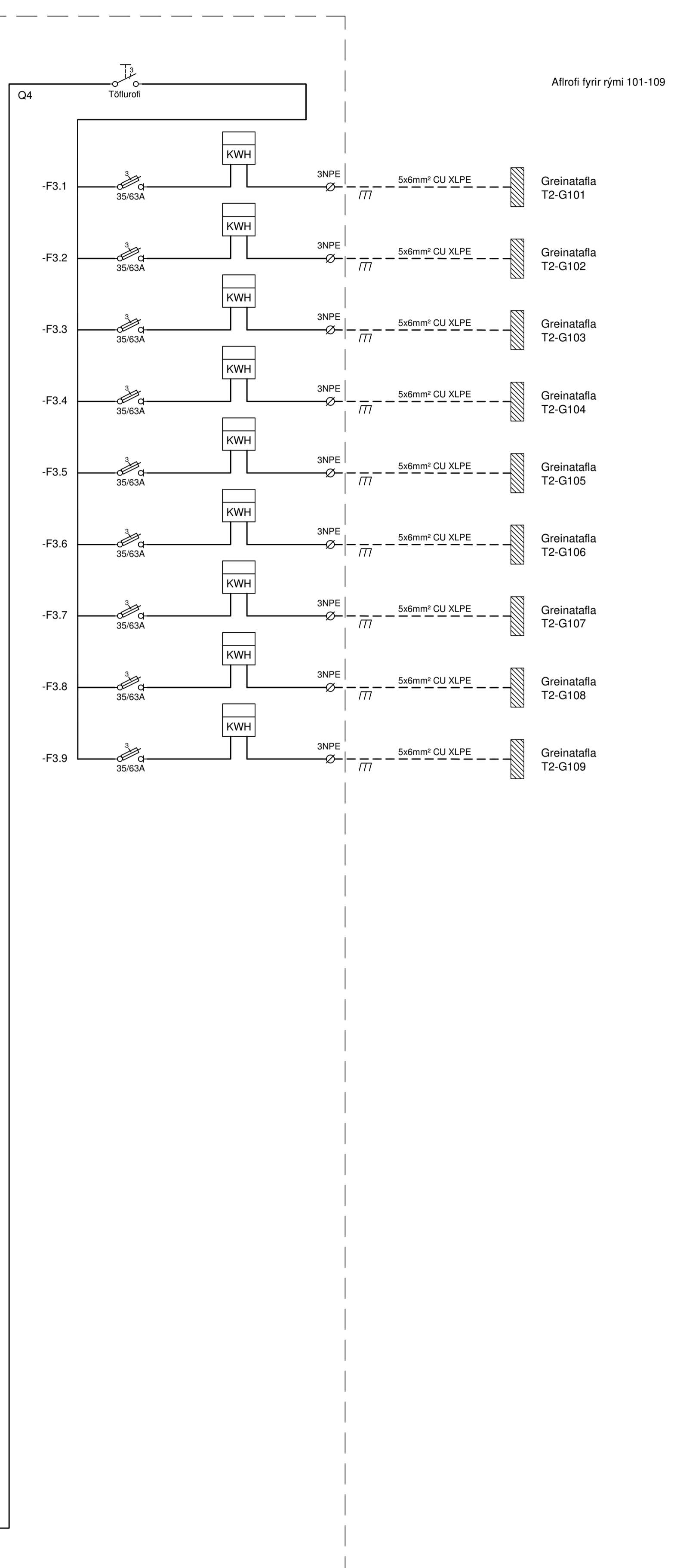
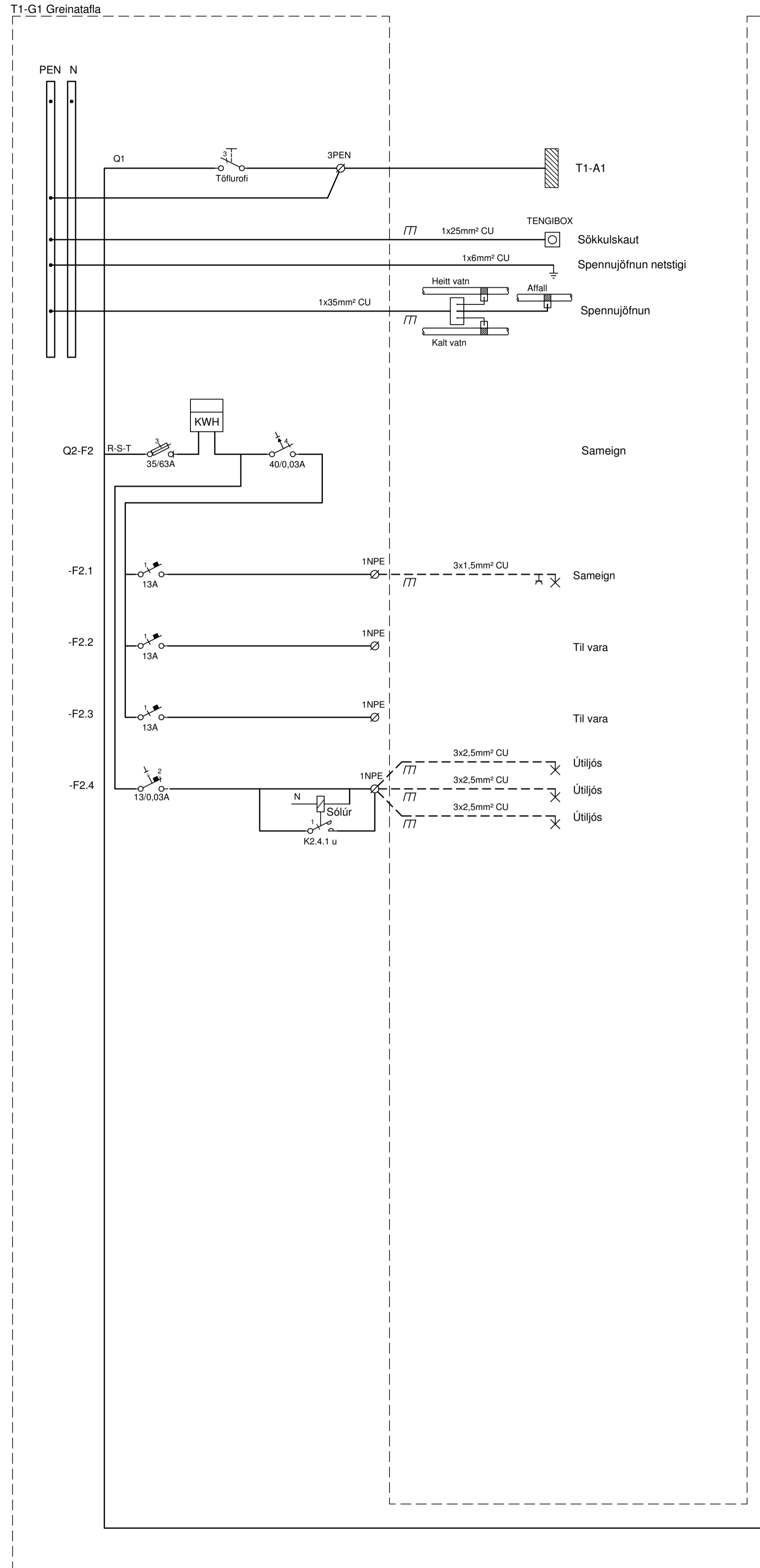
Verkefni

**STRAUMHELLA 4
221 HAFNARFJÖRDUR**

Verkiuti

**Rafkerfi
Einlínurmynd
T1-A1, Aðaltaffa**

Hannað	Teiknað	Yfirfarð	Kvarði	/	Síða
BjG	BjG	ÖG		A1	-
Dags.	Verkefni	Teikning			Utgáfa
24.03.2022	22120	R6 101			-



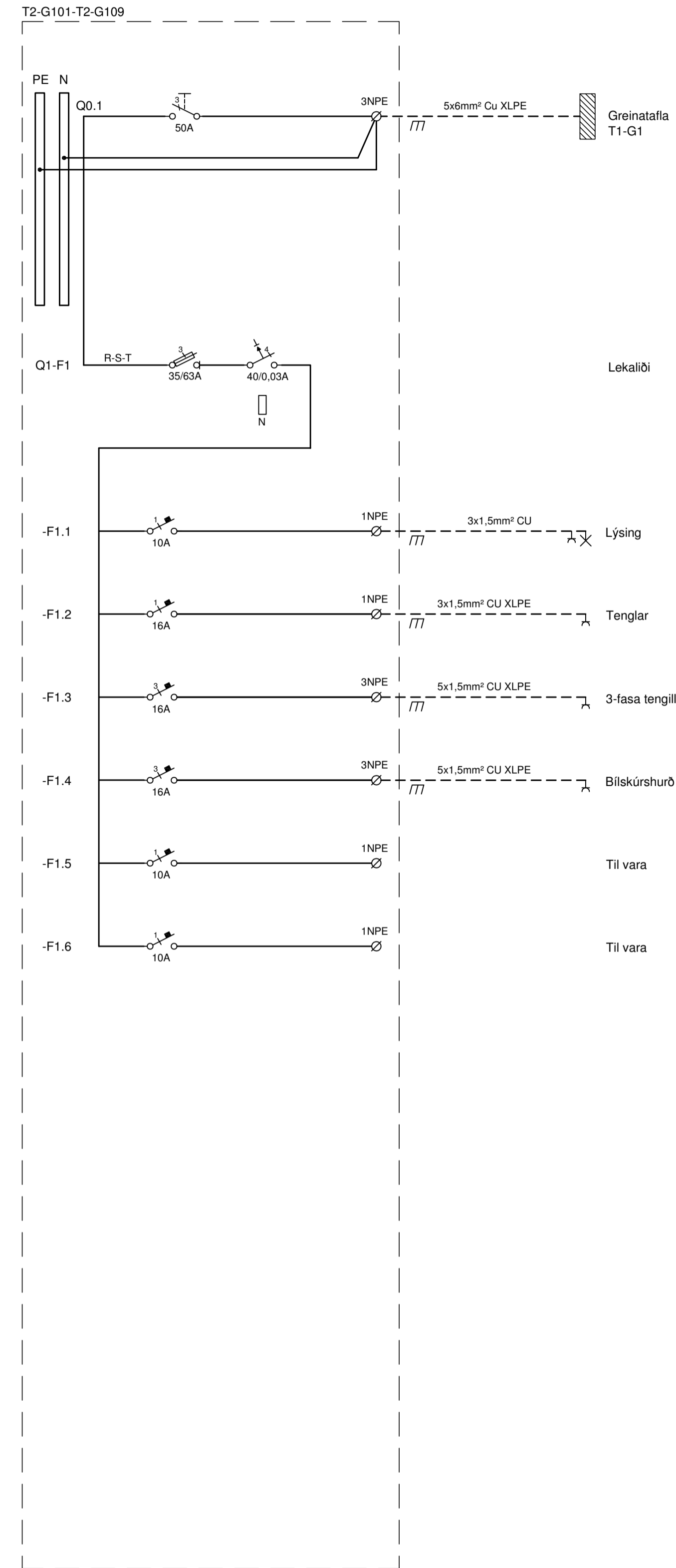
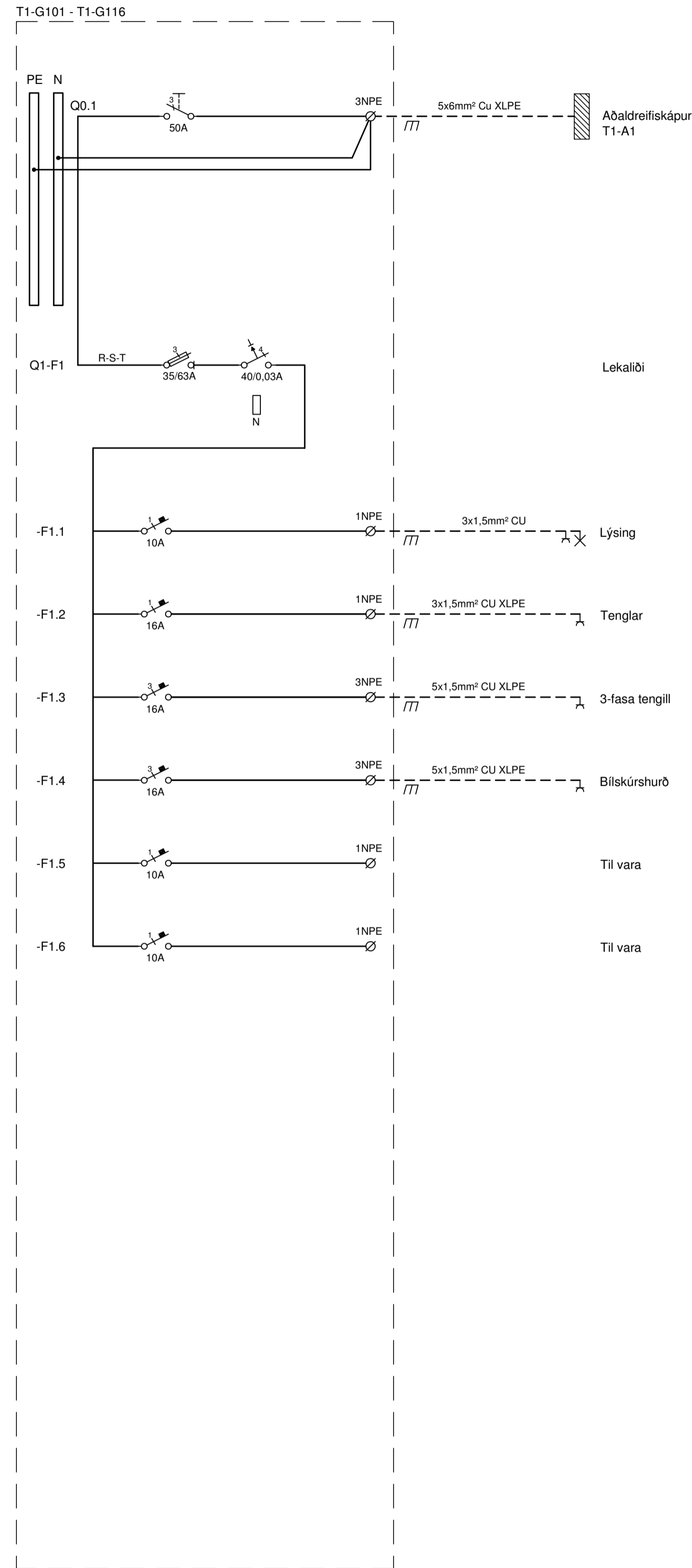
V:\2022\2120 Straumhella 4\1\Teikningar\12_Plan\Navigator\2120_R6_102.dwg

Útg. Dags. Skýring. Hannað/Yfirfarð

VSB
VERKFRÆÐISTOFA

Bæjarhrauni 20 / 220 Hafnarfjörður
Kennitala 710795-2899
Sími 585 8600
vsb@vsb.is / www.vsb.is

Dagsetning aðaluppdráttar				
Áritun hönnunarstjóra				
Áritun sérhönnuðar				
Örn Guðmundsson Kt: 220961 2739 • om@vsb.is				
Verkefni				
STRAUHELLA 4 221 HAFNARFJÖRDUR				
Verkið				
Rafkerfi Einlínunmynd T1-G1, Greinatalfa				
Hannað	Teiknað	Yfirfarð	Kvarði	Síða
BjG	BjG	ÖG		/ A1 -
Dags.	Verkefni	Teikning		Útgáfa
24.03.2022	22120	R6 102		-



Útg. Dags. Skýring. Hannað/Yfirfarð

VSB
VERKFRÆDISTOFA

Bæjarhrauni 20 / 220 Hafnarfjörður
Kermitala 710795-2899
Sími 585 8600
vsb@vsb.is / www.vsb.is

Dagsetning aðaluppráttar					
Áritun hönnunarstjóra					
Áritun sérhönnuðar					
Örn Guðmundsdóttir					
Kt: 220961 2739 • om@vsb.is					
Verkefni					
STRAUMHELLA 4					
221 HAFNARFJÖRDUR					
Verkið					
Rafkerfi					
Einlínunmynd					
T1-G101-116 og T2-G101-109, Greinatafla					
Hannað	Teiknað	Yfirfarð	Kvarði	Síða	
BjG	BjG	ÖG		/ A1	-
Dags.	Verkefni	Teikning		Útgáfa	
24.03.2022	22120	R6 111		-	